

まずこれから始めてください。

1. 最初に必ず2点確認してください..... 1
2. MPixel カメラ・ドライバーのセットアップ 3
3. マイクロスコープをパソコンに接続するエラー！ブックマークが定義されていません。
4. Micro Scale 2 プログラムのセットアップエラー！ブックマークが定義されていません。

・ 1. 最初に必ず2点確認してください。

① 以前に当社のDS-3UX/UXL/UXSL スコープ(130万画素カメラ)、あるいは2007年12月末までにDS-600、DS-3UX-Ⅱのカメラをインストールしたことがあるパソコンに再度、添付のCDをインストールする場合、事前にドライバ・ソフトIUC2M あるいは、IUC1. 3M Camera を削除していただく必要があります。削除方法は、プログラムの追加と削除からアンインストールをし、IUC2 ClearReg を実行していただく必要があります。

* アンインストールの詳細手順 およびDS-3UX/UXL/UXSL スコープもあわせてご使用になられる場合の詳細手順は弊社へお問い合わせください。

②インストールするパソコンが Administrator 権限のある半角英数字のユーザー名で登録されている必要があります。必ず確認してください。下記に詳細説明します。

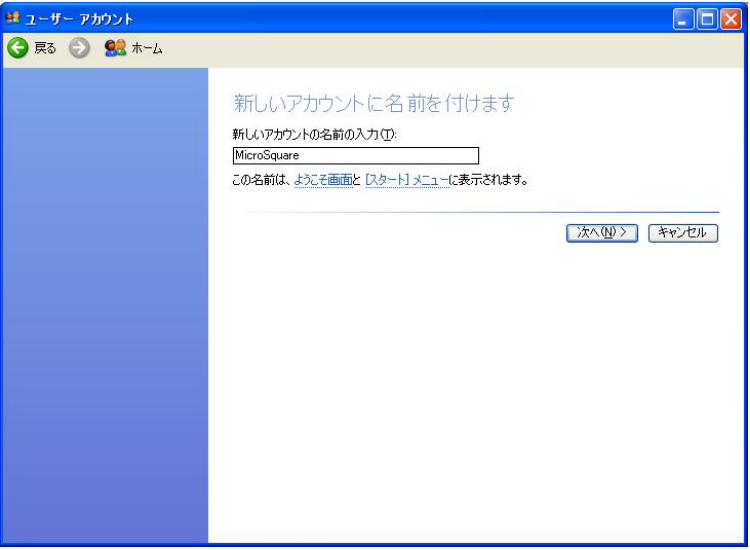
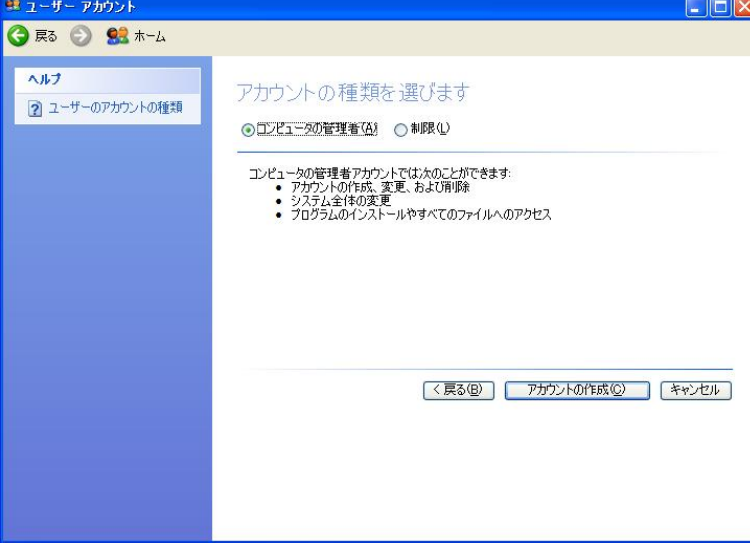
Administrator 権限のある半角英数字以外(全角、漢字、カタカナ、記号、特殊文字)で登録されている場合 → 正しくインストールできません。下記のユーザー名追加作業をおこなってください。

インストール時に Command line option syntax error. Type Command/?for Help と表示される場合 → インストールを中断し、下記のユーザー名追加作業をおこなってください。

ユーザー名追加作業

Administrator 権限のある半角英数字のユーザー名を新規に登録する作業です。

1.スタート⇒コントロールパネルを選択します。	
2.ユーザーアカウントを選択します。	
3.新しいアカウントの作成を選択します。	

<p>4.新しいアカウントの名前を入力します。</p> <p>※半角英数字で入力して下さい。</p> <p>※記号は使用しないで下さい。</p>	
<p>5.コンピュータの管理者をチェックし、アカウントの作成をクリックして終了です。</p>	
<p>6.スタート⇒ログオフ</p>	
<p>7.ユーザーの切替を選択します。</p>	
<p>8.先程作成したアカウントを選択します。</p>	
<p>9.Windows が起動したら、ドライバーのインストールを実施します。⇒インストールマニュアルをご参考下さい。</p>	

2. MPixel カメラ・ドライバーのセットアップ

カメラ・ドライバーを導入するには以下の手順を行ってください。

1. カメラ・ドライバーの CD をパソコンの CD ドライブに挿入します。

(注意)この時、スコープのケーブルはパソコンに接続しないでください。

プログラムは自動的に始動し、メニューが表示されます。 IUC2 Mpixel Driver 2.5

のインストール ボタンをクリックします。

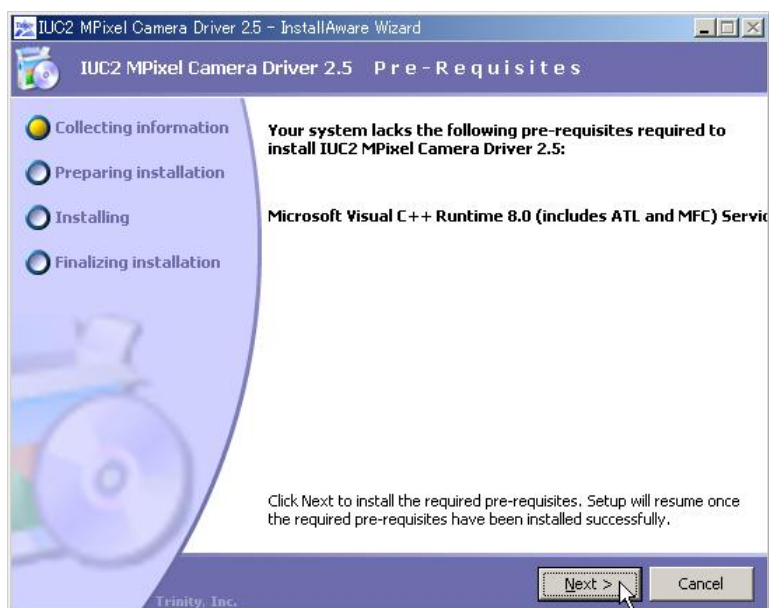
注) プログラムが自動的に始動しない場合は次のセットアップ・アイコンを探して、クリックしてください。



2. インストールが開始されます。



3. 「Pre-Requisites」メニューが表示されます。 Next ボタンをクリックします。

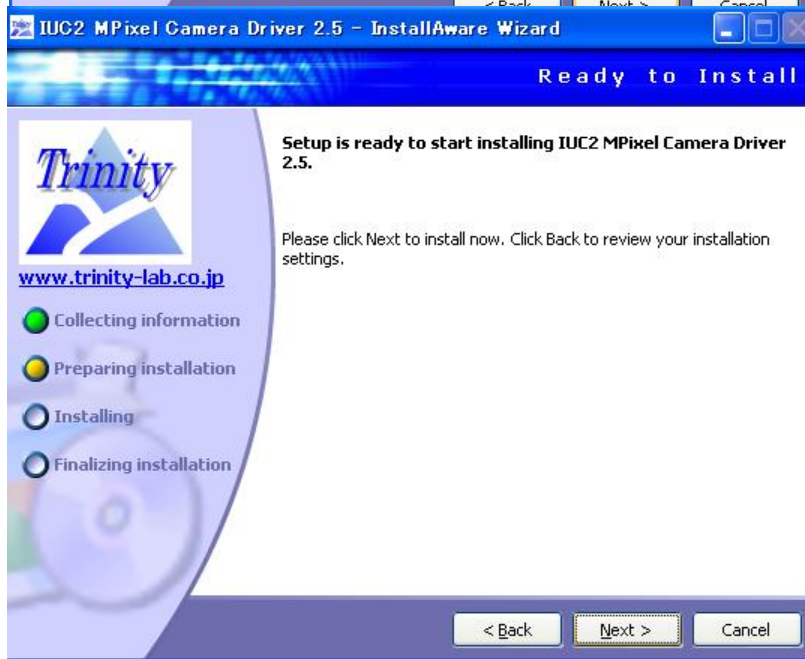
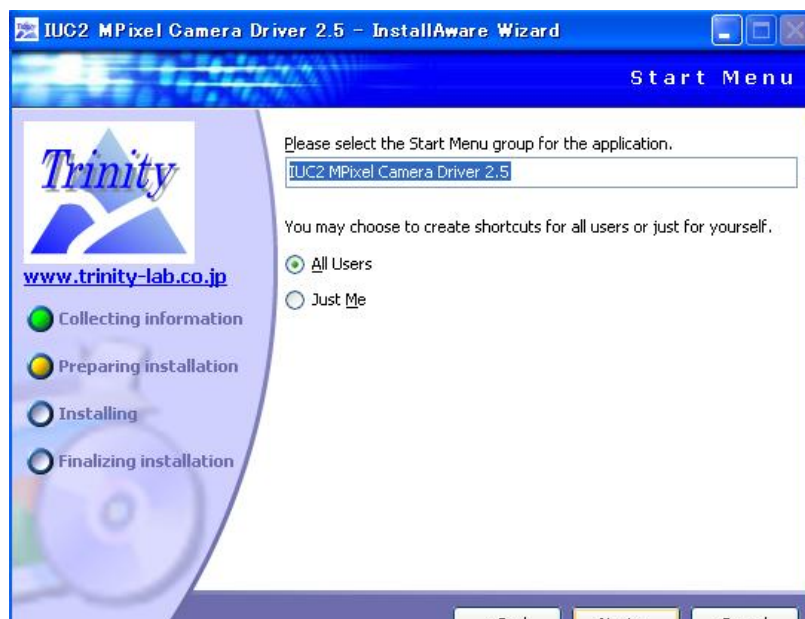


4. 「Welcome to …Setup」メニューが表示されます。 **Next** ボタンをクリックします。



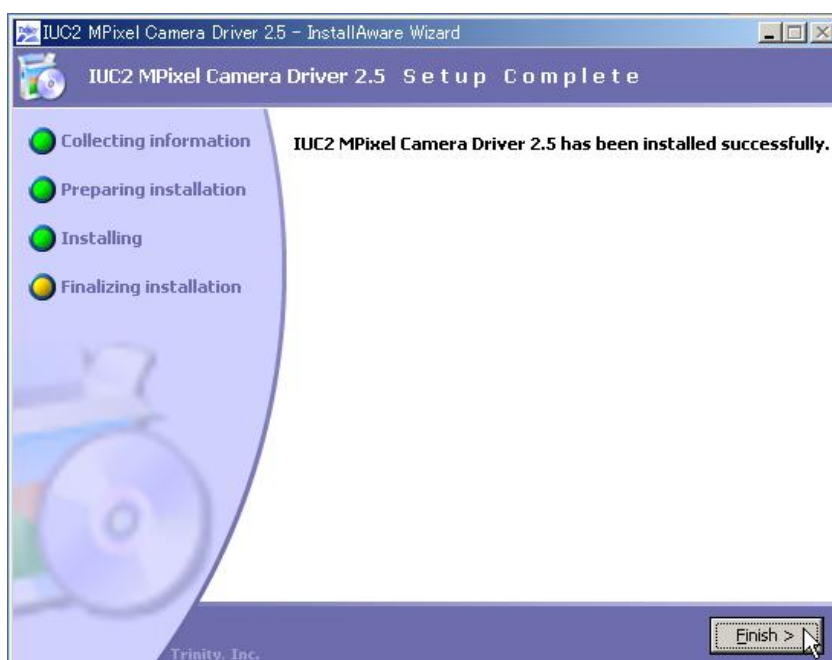
5. 「Start Menu」メニューが表示されます。ここで、Start Menu グループを変更したい場合は、指定してください。また、ショートカットを変更したい場合も指定してください。

Next ボタンをクリックします。



6. 「Ready to Install」メニューが表示されます。 **Next** ボタンをクリックします。

7. 「Setup Complete」メニューが表示されます。**Finish** ボタンをクリックします。



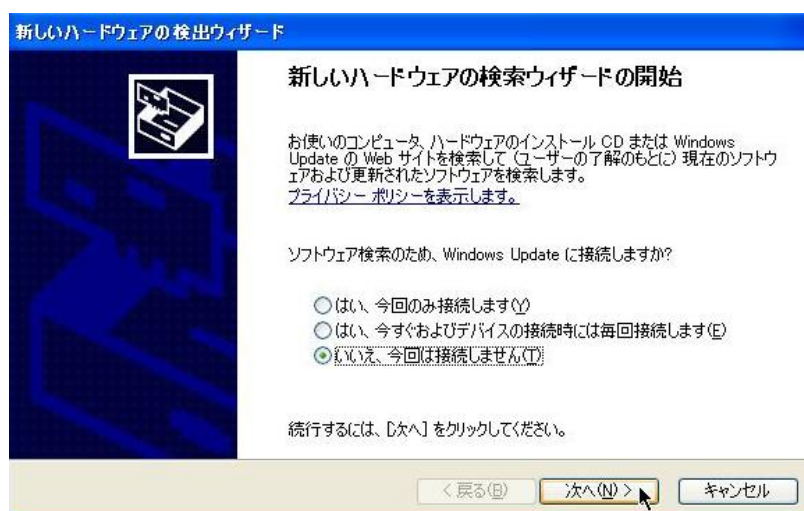
8. Finish をクリックすると最初のメニュー画面に戻ります。まだ終わりではありません。



9. 次に、スコープのケーブルをパソコンのUSBポートに接続します。

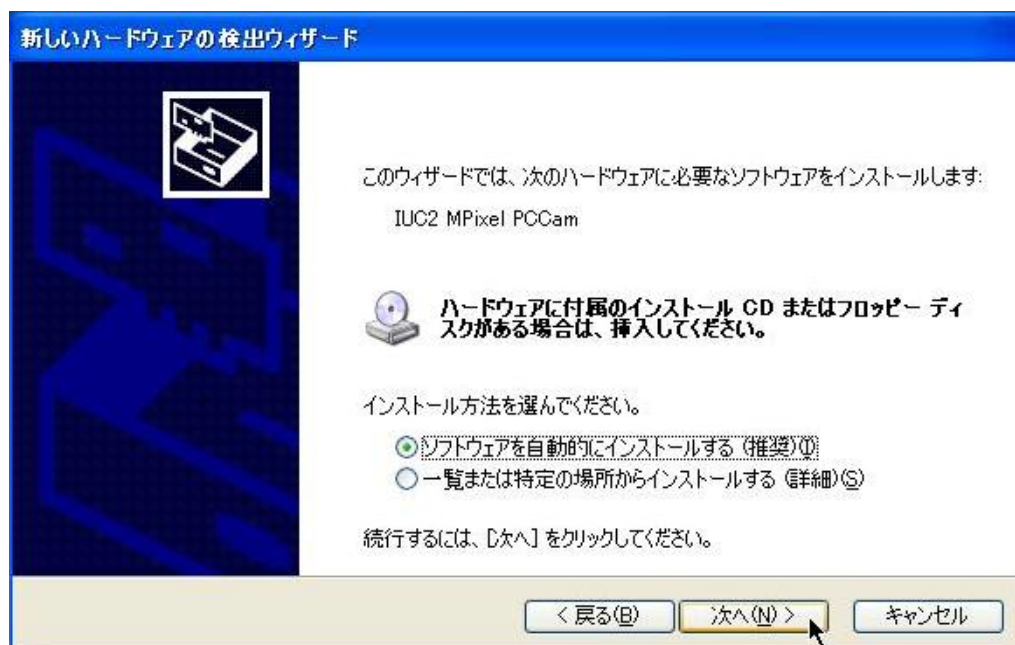
10. 新しいハードウェアの検出ウィザードの開始が表示されます。

いいえ、今回は接続しません を選択して **次へ** ボタンをクリックします。

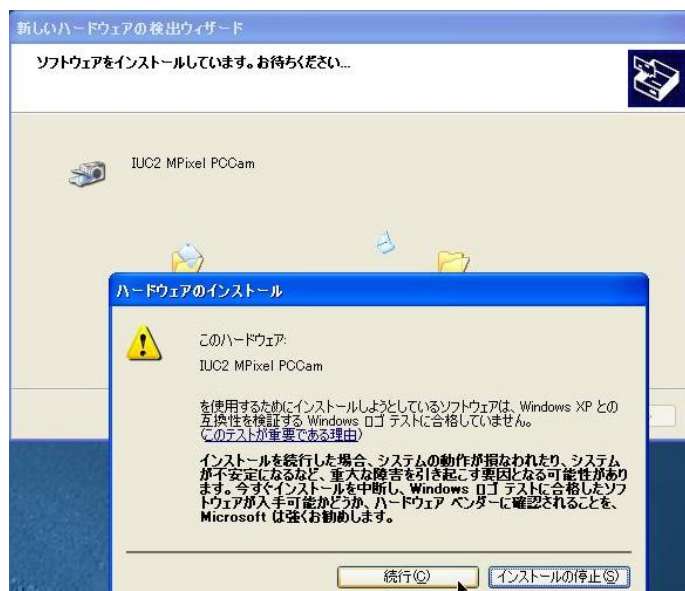


11. 新しいハードウ

ェアの検出ウィザードが表示されます。ソフトウェアを自動的にインストールする を選択し、**次へ** ボタンをクリックします。



12. インストール中に警告文が表示されたら、**続行** ボタンをクリックします。



13. 新しいハードウェアの検索ウィザードの完了が表示されたら **完了** ボタンをクリックします。



これで、MPixel カメラ・ドライバーの導入が完了しました。次のようなアイコンがデスクトップ上に作成されます。 TViewerは表示サイズを保ちながら、解像度を変更できるビューソフトです。計測には、Micro Scale 2 ソフトが必要になります。



