

DS-3UXシリーズ インストールガイド

本説明書はパソコンへのUSB接続にあたり、手順、仕様をまとめたものです。
よくお読みの上、作業を行ってください。

- ・ 用意するもの
- ・ インストールの前に
 ドライバーソフトのインストール
- ・ 画像の表示
- ・ 画像の調整
- ・ よくある質問
- ・ 仕様

マイクロ・スクエア株式会社

TEL 042-739-4220

FAX 042-739-4464

E-mail webmaster@microsq.com

用意するもの

インストール用 CD-ROM

- ・ドライバソフト

スコープ

- ・DS-3UXシリーズ 本体
- ・付属USBケーブル

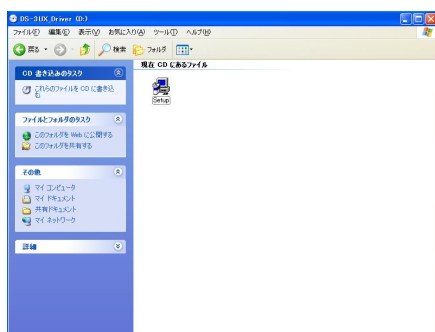
インストールの前に

- * インストール前に仕様(最終ページに記載)を確認してください。
- * USB2. 0対応ですが、PC内部で共用されているポートでは、正常動作しない場合があります。よくある質問を参照のうえ、御使用のPCの仕様説明書で確認してください。

ドライバソフトのインストール

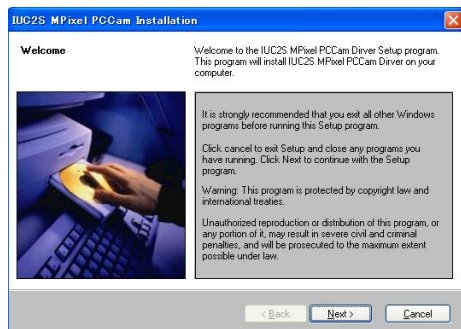
注意！ この時点では、スコープ、USBケーブルは、PCに接続しないでください。

1. ドライバソフトCD-ROMを、PCのCD-ROMドライブに入れます。
2. マイ・コンピュータからCD-ROMドライブを選択します。
3. 次のような画面が表示されます。

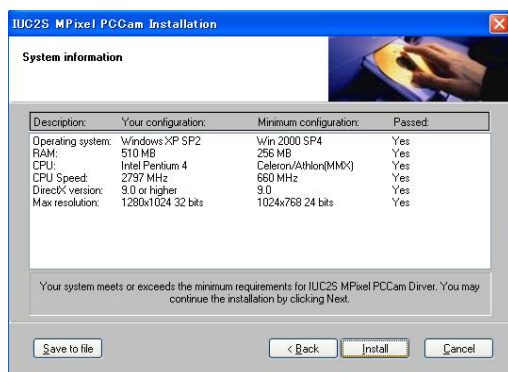


4. アイコンをダブルクリックします。

5. 次のような画面が表示されます。

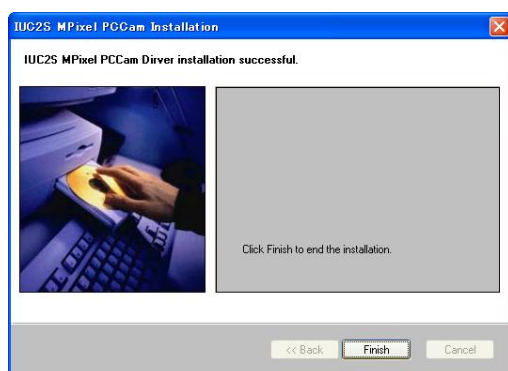


6. Install をクリックします。



7. インストールが開始されます。

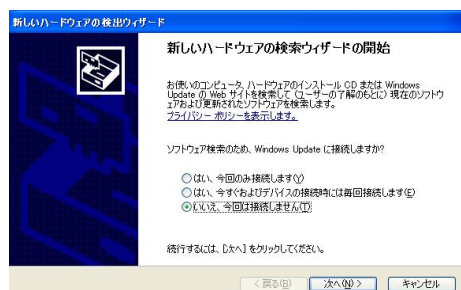
8. 最初のインストールが終了しますので、**Finish** をクリックしてください。



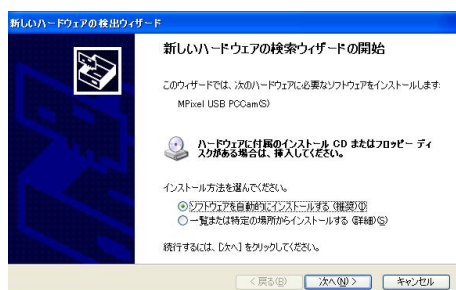
9. ここで、スコープの接続となります。

マイクロスコープに付属のUSBケーブルが差込まれた状態で、PCのUSBポートにUSBケーブルを差し込みます。

9. 新しいハードウェアが見つかりました というメッセージの後に、下記のどちらか、または両方の画面が表示されます。

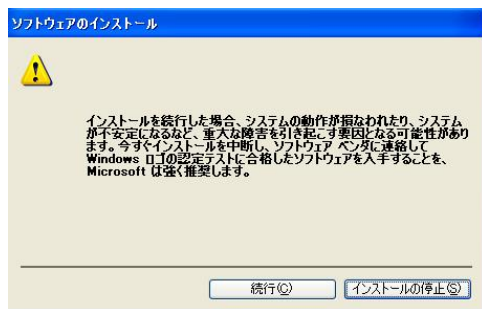


この画面の場合は、
いいえ、今回は接続しません にチェックをし、
次へ をクリックしてください。



この画面の場合は、
ソフトウェアを自動的にインストールする に
チェックをし、**次へ** をクリックしてください。

11. 途中で次のような警告が表示されます。



12. **続行** をクリックすると、インストールが進行します。

13. 次のような画面になるので、**完了** をクリックしてください。



14. これでドライバソフトのインストールは終了です。